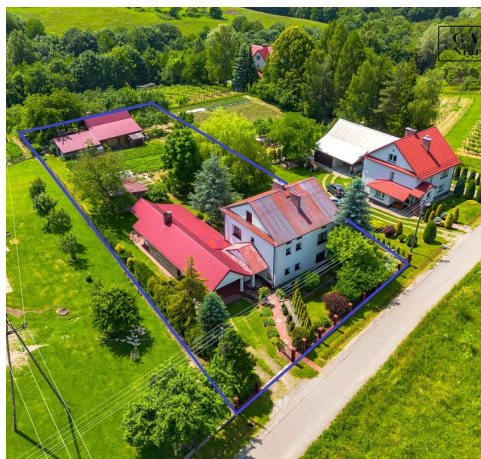


## Dom na sprzedaż - Turza

cena **549 000** zł

liczba pokoi: **5**, pow. całkowita: **160,00** m<sup>2</sup>, pow. działki: **2 200,00** m<sup>2</sup>,



**opis nieruchomości****SIELANKOWY DOM NA WSI - PRZESTRZEŃ, ZIELEŃ I CISZA W TURZY**

Przedmiotem sprzedaży jest nieruchomość gruntowa zabudowana domem jednorodzinny zlokalizowana w miejscowości Turza, w gminie Rzepiennik Strzyżewski, powiecie tarnowskim, województwie małopolskim. To propozycja dla osób ceniących wiejską ciszę, bliskość przyrody oraz stabilne zaplecze infrastrukturalne.

**LOKALIZACJA - WIEJSKA SIELANKA**

Turza to spokojna, malownicza miejscowość typowa dla południowej Małopolski, położona wśród wzgórz, pól uprawnych i lasów. Krajobraz miejscowości tworzą naturalne doliny i pagórki, z których roztaczają się urzekające widoki – idealne dla osób szukających ukojenia pośród przyrody. W miejscowości znajduje się kościół, szkoła podstawowa, przedszkole oraz sklep spożywczy – co oznacza, że codzienne potrzeby można zaspokoić bez konieczności dojazdu do miasta. Dodatkowym atutem lokalizacji jest letni, odkryty basen, który stanowi atrakcję w okresie wakacyjnym.

Nieruchomość zlokalizowana jest w niedużej odległości od większych miejscowości: do Ciężkowic, oferujących m.in. Park Zdrojowy czy Skamieniałe Miasto – zaledwie 8 km, do Tarnowa – 38 km, a do Tuchowa – 18 km. Dzięki bliskości drogi powiatowej komunikacja z tymi miejscowościami jest sprawna i wygodna.

**DZIAŁKA - PRZESTRZEŃ I FUNKCJONALNOŚĆ**

Nieruchomość stanowią dwie działki ewidencyjne nr 1237/1 oraz 1237/6 o łącznej powierzchni około 22 arów. Parcela ma kształt zbliżony do prostokąta i wymiary ok. 30 m szerokości i 74 m długości. Teren działki jest płaski z delikatnym nachyleniem ku południowemu zachodowi, co pozwala na optymalne nasłonecznienie i łatwość zagospodarowania.

Działka jest w pełni ogrodzona, co zapewnia prywatność i bezpieczeństwo – idealne rozwiązanie dla rodzin z dziećmi lub posiadaczy zwierząt. Dojazd do posesji zapewnia asfaltowa droga gminna.

Na działce znajduje się wiele funkcjonalnych i estetycznych elementów zagospodarowania:

- przydomowy warzywniak – pozwala na samodzielną uprawę warzyw i owoców, co sprzyja zdrowemu stylowi życia i oszczędnościom,
- krzewy i drzewa owocowe – jak porzeczkę, agrest czy jabłonie, które nie tylko dostarczają owoców, ale i zdobią przestrzeń,
- kurnik – daje możliwość hodowli drobiu i korzystania z własnych, ekologicznych produktów,
- budynek gospodarczy wraz z garażem i wiatą – zapewniają wygodne miejsce do parkowania i przechowywania sprzętu ogrodowego. W budynku znajduje się również kuchnia gospodarcza z

dotatkowym zapleczem - idealne miejsce do majsterkowania lub przechowywania narzędzi.

## **DOM - SOLIDNA KONSTRUKCJA, DUŻY METRAŻ I POTENCJAŁ ARANŻACYJNY**

Budynek mieszkalny został wybudowany w 1986 roku z cegły i pustaka. Jego solidna konstrukcja - wylewane stropy, izolacja fundamentów oraz ocieplenie ścian styropianem - przekłada się na trwałość i energooszczędność.

Dom posiada dwie kondygnacje mieszkalne, nieużytkowe poddasze oraz piwnicę. Powierzchnia użytkowa to około 134 m<sup>2</sup>. Budynek jest w dobrym stanie technicznym, natomiast część mieszkalna wymaga odświeżenia lub remontu.

Parter domu składa się z dwóch pokoi, kuchni, łazienki oraz wiatrołapu. Na piętrze znajdziemy trzy dodatkowe pokoje, w tym jeden z garderobą, łazienkę oraz WC. Dodatkowo dom posiada balkon usytuowany od strony południowej, dzięki czemu jest on dobrze nasłoneczniony.

## **MEDIA I INSTALACJE - PEŁNA INFRASTRUKTURA TECHNICZNA**

Dom wyposażony jest we wszystkie niezbędne media, co czyni go w pełni funkcjonalnym i gotowym do zamieszkania:

- ogrzewanie centralne z piecem węglowym (ok. 5-letni),
- ciepła woda z pieca gazowego - z możliwością modernizacji do pieca dwufunkcyjnego,
- wodociąg gminny i studnia - podwójne źródło wody daje komfort i niezależność,
- kanalizacja gminna - wygodne i bezproblemowe odprowadzanie ścieków,
- gaz, prąd, internet światłowodowy oraz telewizja kablowa - zapewniają dostęp do wszystkich usług technicznych i multimedialnych.

## **OTOCZENIE - KOMFORT ŻYCIA NA WSI**

W najbliższym sąsiedztwie znajdują się inne domy jednorodzinne oraz winnica, co tworzy spokojną i urokliwą atmosferę. Duża działka pozwala na rozbudowę ogrodu, stworzenie strefy rekreacyjnej czy prowadzenie drobnej działalności rolniczej lub agroturystycznej.

## **PODSUMOWANIE ZALET NIERUCHOMOŚCI:**

- spokojna, zielona okolica z łatwym dojazdem do Ciężkowic, Tuchowa i Tarnowa,
- duża, ogrodzona działka z licznymi nasadzeniami, warzywniakiem i częścią gospodarczą,
- przestronny dom o solidnej konstrukcji,
- dostęp do wszystkich mediów - w tym internet światłowodowy,
- budynek gospodarczy z garażem i pomieszczeniem warsztatowym.

Jeśli szukasz miejsca, które łączy przestrzeń, prywatność, bliskość natury i funkcjonalność – ta nieruchomość będzie doskonałym wyborem. Skontaktuj się, aby umówić się na prezentację i przekonać się na własne oczy, jak wiele oferuje ten dom z ogrodem w sercu małopolskiej wsi.

**NAJWIĘCEJ INFORMACJI, ZDJĘĆ, FILM, WIRTUALNY SPACER I MAPĘ Z DOKŁADNĄ LOKALIZACJĄ, ZNAJDZIESZ NA STRONIE "GABAŃSKI NIERUCHOMOŚCI".**

**ZACHĘCAM DO ZAGLĄDNIĘCIA !!**

Nie czekaj, umów się na prezentację i zobacz potencjał tego miejsca!

Osoba prowadząca:

Sandra Szostak

Tel - 571 577 419

## szczegóły oferty

Przedmiot transakcji	<b>Dom na sprzedaż Turza</b>	Status	<b>oferta aktualna</b>
Rodzaj transakcji	<b>SPRZEDAŻ</b>	Rodzaj rynku	<b>WTÓRNY</b>
Województwo	<b>MAŁOPOLSKIE</b>	Powiat	<b>tarnowski</b>
Gmina	<b>Rzepiennik Strzyżewski</b>	Miejscowość	<b>Turza</b>
Kod pocztowy	<b>33-167</b>	Nr domu	<b>184</b>
Nr działki	<b>1237/1 1237/6</b>	Obręb geodezyjny	<b>Turza</b>
Rodzaj nieruchomości	<b>DOM</b>	Rodzaj budynku	<b>DOM</b>
Rodzaj domu	<b>WOLNOSTOJĄCY</b>	Przeznaczenie	<b>MIESZKALNE</b>
Powierzchnia całkowita	<b>160, 00 m<sup>2</sup></b>	Powierzchnia użytkowa	<b>134, 00 m<sup>2</sup></b>
Powierzchnia działki	<b>2 200, 00 m<sup>2</sup></b>	Kształt działki	<b>PROSTOKĄT</b>
Szerokość działki (mb.)	<b>30, 00</b>	Długość działki (mb.)	<b>74, 00</b>
Rok budowy	<b>1986</b>	Konstrukcja budynku	<b>MUROWANA</b>
Technika budowy	<b>TRADYCYJNA</b>	Materiał ścian	<b>PUSTAK, CEGŁA</b>
Ilość pięter	<b>1</b>	Rodzaj stropu	<b>WYLEWANY</b>
Wysokość kondygnacji [m]	<b>250, 00 cm</b>	Kształt dachu	<b>DWUSPADOWY</b>
Pokrycie dachu	<b>BLACHA</b>	Podpiwniczenie /piwnica	<b>PODPIWNICZONY</b>
Poddasze	<b>NIEUŻYTKOWE</b>	Elewacja	<b>STYROPIAN</b>
Garaż	<b>TAK</b>	Typ garażu	<b>WOLNOSTOJĄCY</b>
Miejsz garażowych	<b>1</b>	Typ parkingu	<b>NA PODJEŹDZIE</b>
Liczba miejsc parkingowych	<b>2</b>	Rodzaj okien	<b>PLASTIKOWE</b>
Standard	<b>DOBRY</b>	Dostępne sieci	<b>Gaz, prąd, wod-kan, internet</b>
Ogródek	<b>TAK</b>	Pomieszczenie gospodarcze	<b>TAK</b>
Balkon	<b>TAK</b>	Ilość balkonów	<b>1</b>
Powierzchnie balkonów	<b>4 m<sup>2</sup></b>	Strych	<b>TAK</b>
Położenie działki	<b>TEREN PŁASKI</b>	Położenie	<b>WIEŚ</b>
Budynki w sąsiedztwie	<b>WOLNOSTOJĄCE DOMY JEDNORODZINNE</b>	Typ kuchni	<b>ODDZIELNA</b>
Wyposażenie kuchni	<b>PEŁNE</b>	Liczba łazienek	<b>2</b>
Stan łazienki	<b>DOBRY</b>	Wyposażenie łazienki	<b>PEŁNE</b>
Liczba WC	<b>1</b>	Droga dojazdowa	<b>LOKALNA DROGA</b>
Rodzaj nawierzchni	<b>ASFALTOWA - KOSTKA</b>	Liczba pokoi	<b>5</b>
Umeblowanie	<b>NA ŻYCZENIE</b>	Źródło c.w.	<b>GAZOWY PRZEPEŁYWOWY</b>

Ogrzewanie	<b>C.O. WĘGLOWE</b>	Forma własności	<b>PEŁNA WŁASNOŚĆ</b>
Napięcie 400V (siła)	<b>TAK</b>	Podłączony gaz	<b>TAK</b>
Podłączony wodociąg	<b>TAK</b>	Podłączona kanalizacja	<b>TAK</b>
Rodzaj kanalizacji	<b>MIEJSKA</b>	Źródło wody	<b>WODA MIEJSKA</b>
Uciążliwość okolicy	<b>CICHE</b>	Internet	<b>TAK</b>
Piecyk gazowy	<b>TAK</b>	Rodzaj podłogi	<b>PARKIET</b>
Rodzaj ogrodzenia	<b>SIATKA</b>	Ogrodzenie	<b>PEŁNE</b>
Czy jest KW	<b>TAK</b>	Certyfikat energetyczny	<b>NIE</b>
Garderoba	<b>TAK</b>	Widok na południe	<b>TAK</b>
Osobne WC	<b>TAK</b>	Wyposażenie łazienki (wykaz)	<b>WANNA</b>
Stan budynku	<b>DOBRY</b>	Cena	<b>549 000, 00 PLN</b>
Cena za m2	<b>3 431, 25 PLN</b>	Cena negocjowana	<b>TAK</b>
Liczba sypialni	<b>3</b>		

**kontakt do agenta****Sandra Szostak**

Agent nieruchomości Tarnów

☎ 571 577 419

s.szostak@gabanskinieruchomosci.  
plwięcej ofert na stronie **www.gabanskinieruchomosci.pl**